



# Assag Industriespenglerei - Apparatebau AG

Chefstrasse 61 CH-8637 Laupen Tel. 055 246 45 05 Fax 055 246 45 08

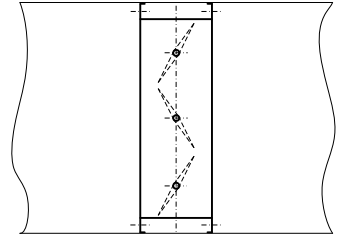
E-Mail: [info@assag-industrie.ch](mailto:info@assag-industrie.ch)

[www.assag-industrie.ch](http://www.assag-industrie.ch)

## Bestellhilfe für Gliederklappe Typ 18.32

Für Einbau im Kanal

( Aussenmasse = Kanalmasse – 2 mm )



Kunde: \_\_\_\_\_

Besteller: \_\_\_\_\_

Objekt: \_\_\_\_\_

A-Nr: \_\_\_\_\_

Datum: \_\_\_\_\_

Liefertermin: \_\_\_\_\_

